



# GPD-FM

## Controladores de Bombas Contra Incendio a Motor Diésel

### Características Estándares

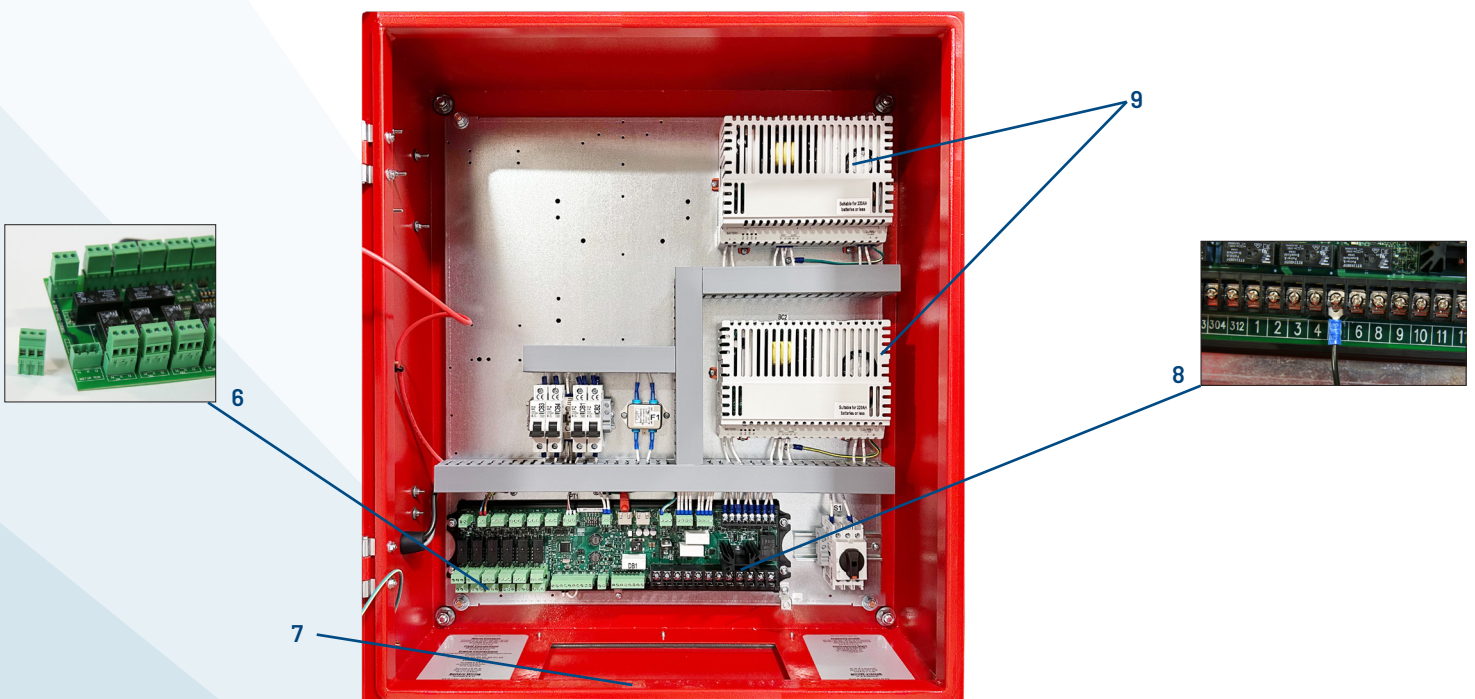
- Operador interfaz ViZiTouch 2.1
- Registro de presiones y eventos
- Voltajes y amperajes de las baterías en pantalla
- Botón pulsador de prueba de marcha
- Interruptor selector (MANUAL- APAGADO - AUTO)
- Dos botones pulsadores de arranque manual
- Botón pulsador de paro
- Provisión de arranque remoto / válvula de diluvio
- Transductor de presión y válvula solenoide de prueba de marcha montados al exterior del gabinete
- Placa removible
- Sonadora de alarma
- Contactos de alarmas para indicaciones remotas
- Temporizador programable para prueba periódica
- Ciclo de arranque
- Paro automático programable (temporizador de Marcha mínima)
- Temporizador de arranque secuencial programable (arranque retardado)



	<b>Tornatech Europe SA, Belgium</b>
	Standard
	Opcional



1. Sonadora de alarma
2. Transductor de presión y válvula solenoide de prueba de marcha montados al exterior con cubierta protectora
3. Cerradura con llave
4. Operador interfaz ViziTouch 2.1
5. Interruptor de selección MANUAL - APAGADO - AUTO
6. Terminales de contactos de alarma removibles
7. Placa removible
8. Conexiones al motor tipo automovilístico
9. Cargadores de baterías

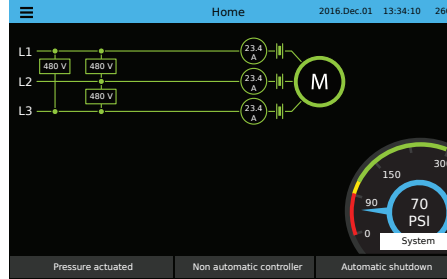




# Interfaz del Operador ViZiTouch 2.1



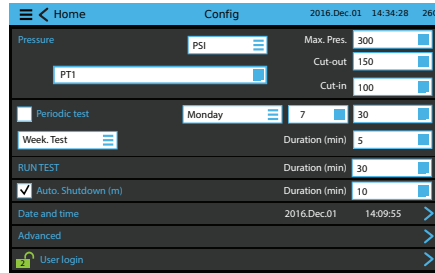
## PANTALLA PRINCIPAL



## MENÚ EN PANTALLA

- Página Principal
- Alarma
- Configuración
- Historia
- Servicio
- Manual
- Idiomas

## CONFIGURACIÓN



## EVENTOS

Date	Time	Event	Action
2016.12.01	14:28:52	Engine Trouble: INACTIVE	>
2016.12.01	14:28:23	Diesel Card Alarm Bell OFF	>
2016.12.01	14:28:09	Engine Trouble: OCCURED	>
2016.12.01	14:28:08	Engine Trouble: OCCURED	>
2016.12.01	14:12:06	Underpressure: INACTIVE	>
2016.12.01	14:11:22	Engine Fail to Start: INACTIVE	>
2016.12.01	14:09:55	Alarms Reset	>
2016.12.01	14:08:46	Diesel Card Alarm Bell ON	>
2016.12.01	14:03:11	HOA in MANUAL Position	>
2016.12.01	14:03:03	HOA in AUTO Position	>

## LAS CARACTERÍSTICAS IMPORTANTES DEL OPERADOR INTERFAZ VIZITOUCH 2.1 INCLUYEN:

- Operaciones sobre pantalla táctil a colores de 7" con gráficos intuitivos
- Multilingüe
- Software actualizable
- Protegido por contraseña

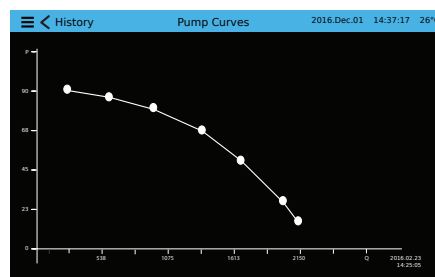
## HISTORIA / ESTADÍSTICAS

Category	Value
From	
Since	2016.12.01 14:28:09
On Time	61-04-08-27
Motor	
On Time	0-00-08-57
Start Count	20
Last Started On	2016.12.01 14:08:46
Pressure	
Minimum	99.1 PSI

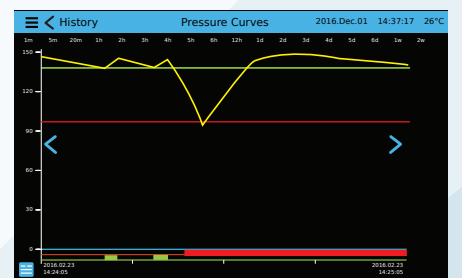
## SERVICIO

Item	Value
Commissioning date	2016.12.01 14:28:52
Last service date	2016.12.01 14:28:52
Service interval	1 year
Next service due	2016.12.01 14:28:52
Complete service	>
Live view	>
Nameplate Information	>
Jockey pump cut-out	110
Jockey pump cut-in	130

## CURVAS DE LA BOMBA



## CURVAS DE PRESIÓN



## MODELO GPD - FM

### PESO Y DIMENSIONES

	MONTADO EN LA PARED		MONTADO EN EL PISO	
TENSIÓN DE ARRANQUE	Dimensiones Pulgadas (mm)	Peso Aproximado Libras (kg)	Dimensiones Pulgadas (mm)	Peso Aproximado Libras (kg)
12V.DC	700 h x 600 l x 228 p	32	1208 h x 600 l x 228 p	43
24V.DC				

**CÓMO ORDENAR:** GPD / 12 o 24 VDC / 220 o 240 VAC - opciones

Ej.: GPD / 12 / 220 / B1,C7

#### AMÉRICA

Tornatech Inc.

Oficina Principal

Laval, Quebec, Canadá

Tel: + 1 514 334 0523

Llama gratis: + 1 800 363 8448

#### EUROPA

Tornatech Europe SA

Mont-Saint-Guibert, Bélgica

Tel: + 32 (0) 10 84 40 01